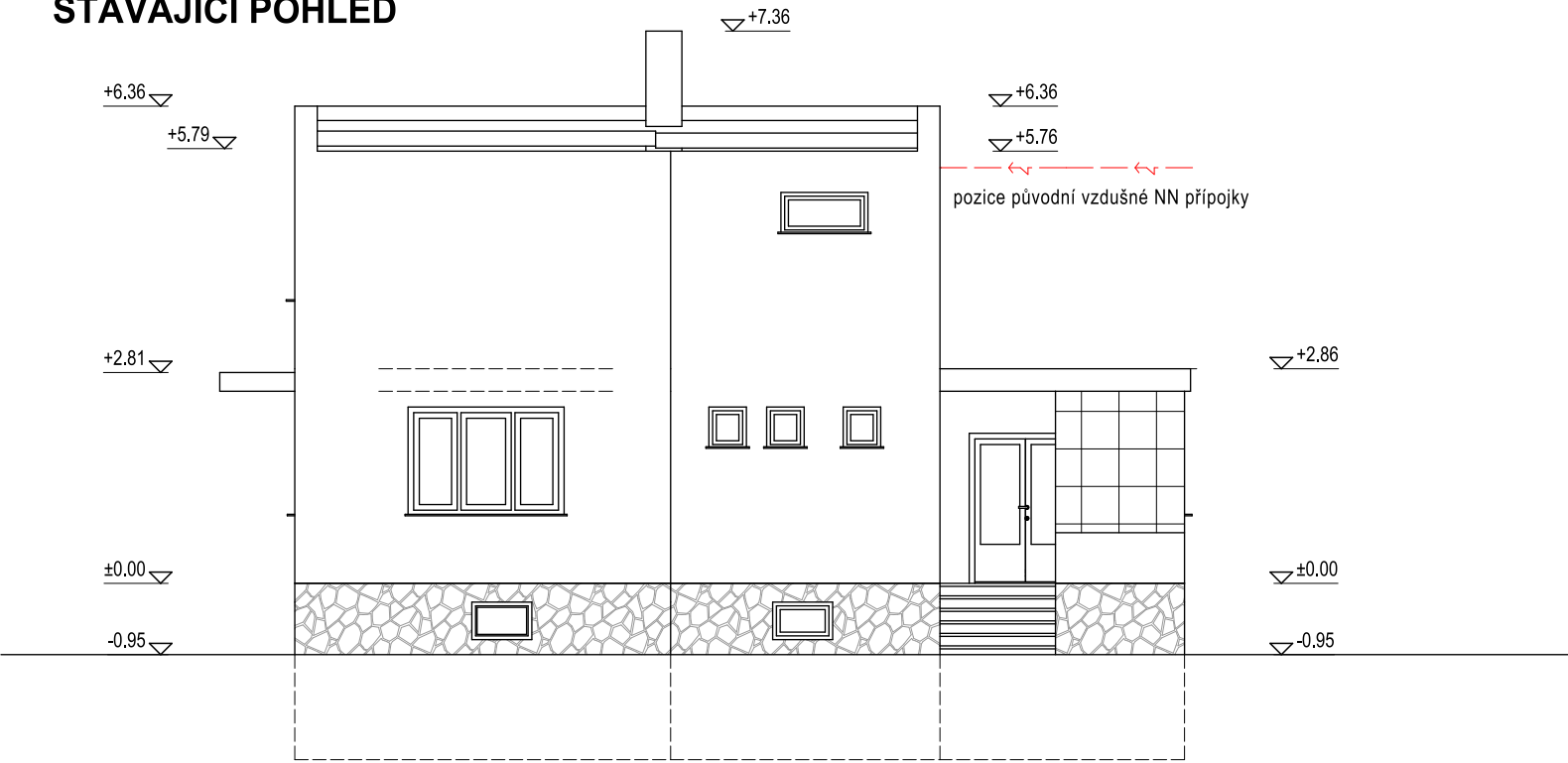


ZADNÍ severovýchodní POHLEDY

NOVÝ POHLED



STÁVAJÍCÍ POHLED



- LEGENDA POVRCHŮ - nový stav :
- Venkovní omítka
 - hlavní plocha - strukturovaná, světlá omítka,
 - barva dle výběru investora
 - Střešní krytina
 - hlavní střecha - betonová taška, červená s povrch. úpravou
 - vedlejší střecha vikýřů - plechová krytina, nátěr imitace mědi
 - Klempířské výrobky - pozinkový plech, reaktivní nátěr, imitace mědi
 - Komín - bílá strukturovaná omítka, betonová hlava
 - Dveře - plastové, prosklené, rám bílá barva,
 - Okna - plastové, prosklené, rám bílá barva,
 - Tesařské výrobky - nátěr odstín teak
 - Zábradlí - nerezové, dřevěné madlo,
 - Sokl - zateplení KZS + omítka

- LEGENDA POVRCHŮ - stáv. stav :
- Venkovní omítka
 - hlavní plocha - bílošedá břizoitová omítka
 - Střešní krytina - rezavý plech se záplatami z asf. pasu
 - Klempířské výrobky - pozinkový plech, reaktivní nátěr, imitace mědi
 - Komín - pálená cihla
 - Dveře - dřevěné, prosklené, rám hnědá barva,
 - Okna - dřevěné, prosklené, rám bílá barva,
 - Sokl - kamenný obklad

Sousední dům, převzatá architektura



ZODP. PROJEKTANT Ing. Jaroslav Dvořák Dolní Česká 358/25 669 02 Znojmo		VYPRACOVAL Ing. Radek Dřevěný stavební a inženýrská činnost Dolní Česká 358/25, 669 02 Znojmo IČ : 48923893			
KRAJ	Jihomoravský	OBECE	Znojmo	ČÍSLO ZAK.	
INVESTOR	Obec Damnice; Damnice 141, 671 78 Jiříce u Miroslavi			DATUM	
STAVBA Stavební úpravy objektu Damnice č.p. 36					
OBJEKT	S01 - HLAVNÍ OBJEKT			STUPEŇ	DZS
				MĚŘÍTKO	M1:50
ČÁST PROJEKTU	D VÝKRESOVÁ DOKUMENTACE D1.1. Architektonicko-stavební řešení			KOPIE	Č. VÝKRESU
OBSAH				Zadní pohled	